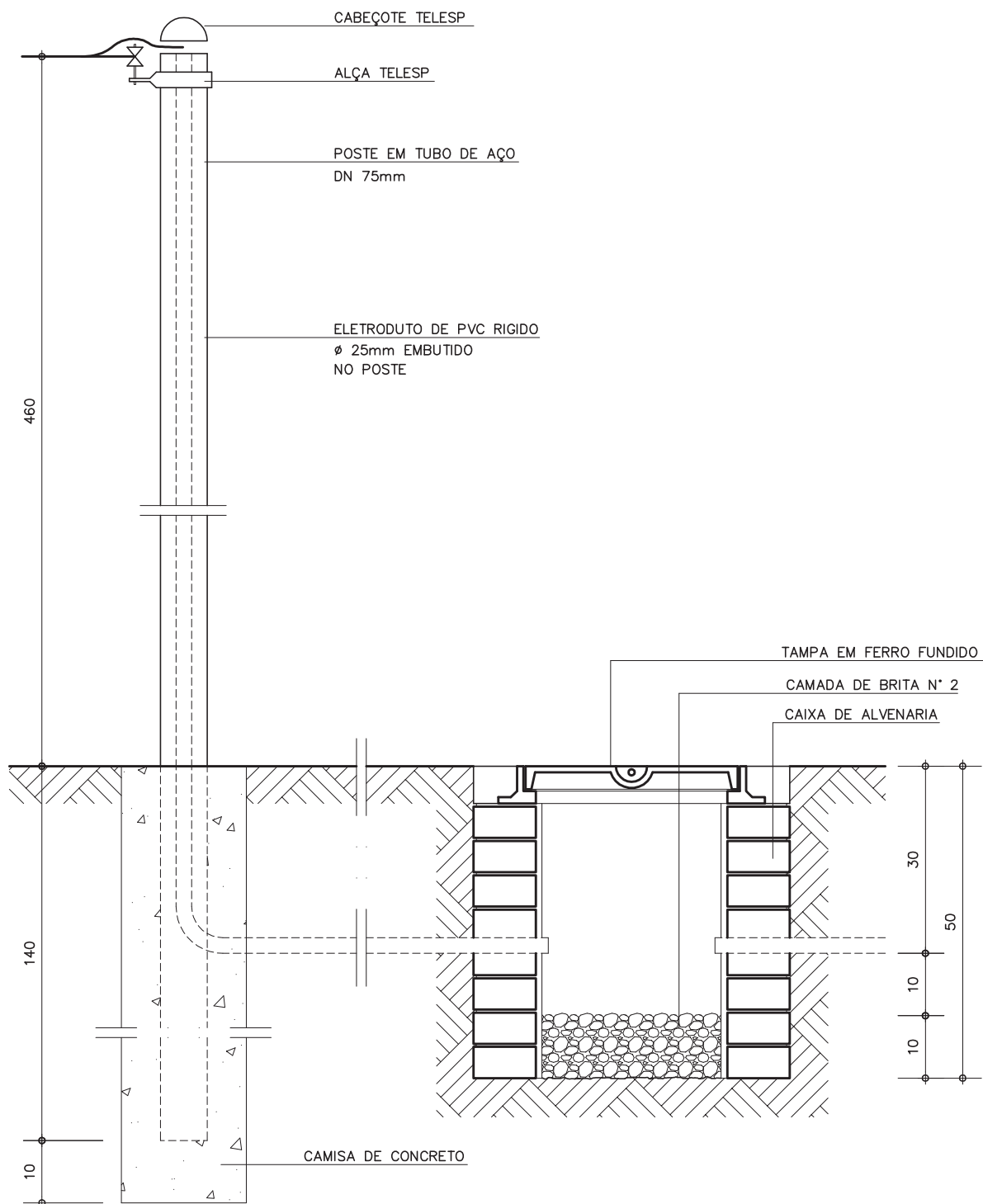
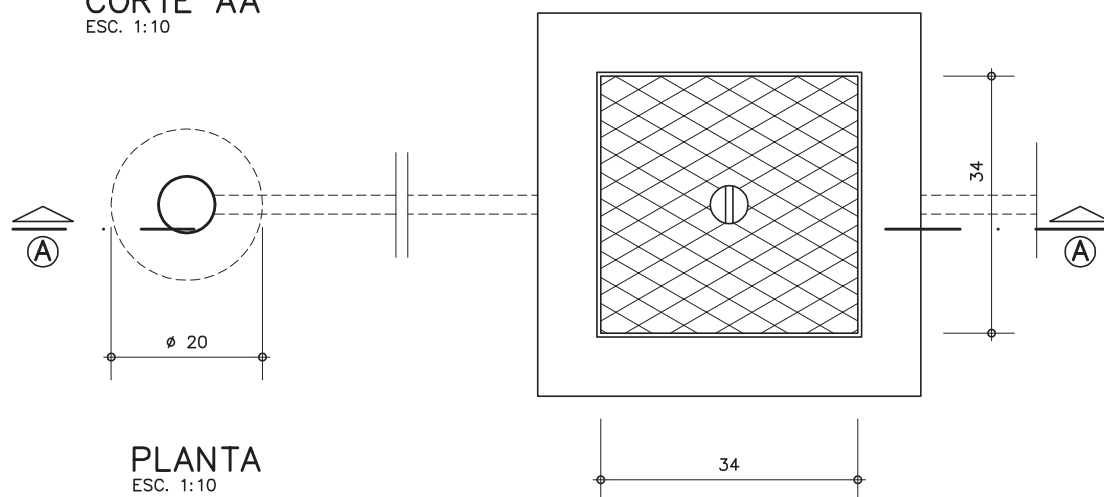


AT-01

Entrada
aérea para
telefoneCORTE AA
ESC. 1:10

Revisão 1
Data 30/06/98

Página
1/2

Código de listagem

0902011



Atenção
Preserve a escala
Quando for imprimir, use
folhas A4 e desabilite a
função "Fit to paper"

Respeite o Meio Ambiente.
Imprima somente o ne-
cessário

AT-01

Entrada aérea para telefone

Revisão 1
Data 30/06/98

Página
2/2

Código de listagem

0902011

DESCRIÇÃO

Constituintes

- Poste em tubo de aço galvanizado, norma ABNT EB 331, correspondente à ASTM A 120 Schedule 40 $\varnothing=75\text{mm}$, espessura de parede = 5,49mm, comprimento total = 6m. Fixação ao solo em camisa de concreto simples.
- Alça com isolador em porcelana, tipo TELESP.
- Cabeçote em ferro fundido, tipo TELESP.
- Eletroduto em PVC rígido, rosqueável $\varnothing=25\text{mm}$, embutido no interior do poste.
- Caixa tipo R-Q (TELEBRÁS), em alvenaria de 1/2 tijolo comum de barro cozido, revestida com argamassa de cimento e areia e pintada internamente com tinta betuminosa. Fundo vazado com colocação de camada de brita nº2 para dreno.
- Tampão para caixa, tipo T-16 (TELEBRÁS), em ferro fundido.

Protótipo comercial

- Tampão:
 - FUMINAS
 - ORIPIRANGA

APLICAÇÃO

- Em áreas externas, no limite do alinhamento predial, nos casos em que não haja possibilidades de uso de entrada conjunta com eletricidade.

EXECUÇÃO

- Camisa de concreto simples para fixação do poste: traço 1:4:6, cimento, areia e brita.
- Assentamento dos tijolos: argamassa traço 1:4, cal hidratada e areia, com adição de 100kg de cimento/m³ de argamassa.
- Chapisco e emboço desempenado: argamassa 1:4, cimento e areia.

SERVIÇOS INCLUÍDOS NOS PREÇOS

- Poste.
- Eletrodutos.
- Cabeçotes.
- Tampão de ferro fundido.
- Caixa.
- Pintura.

CRITÉRIOS DE MEDIÇÃO

- un. — por unidade instalada.



Atenção

Preserve a escala

Quando for imprimir, use folhas A4 e desabilite a função "Fit to paper"

Respeite o Meio Ambiente.

Imprima somente o necessário